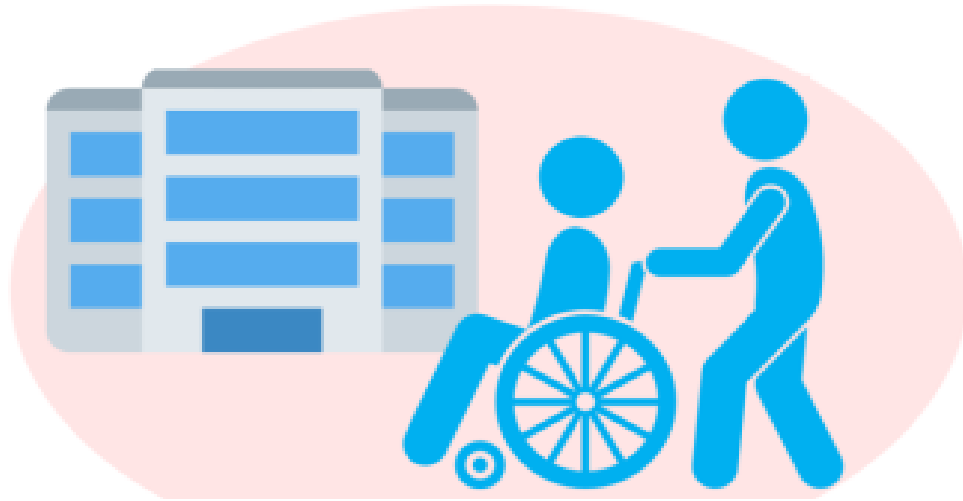


# ○院内マスク着用のお願い○

これまで屋外では原則不要、屋内では原則着用としていましたが、令和5年3月13日からマスク着用は、個人の判断が基本となります。

しかし、当院では 引き続き

**マスクの着用、体温測定、手指消毒  
をお願いします。**



令和5年3月13日以降、個人の主体的な選択を尊重し、着用は個人の判断に委ねることになります。しかし、病院は高齢者・基礎疾患がある方が多く利用されます。

そのため、**院内を利用するすべての方（患者さんやご家族、職員等）は引き続きマスクの着用をお願いします。**

令和5年3月8日

済生会八幡総合病院